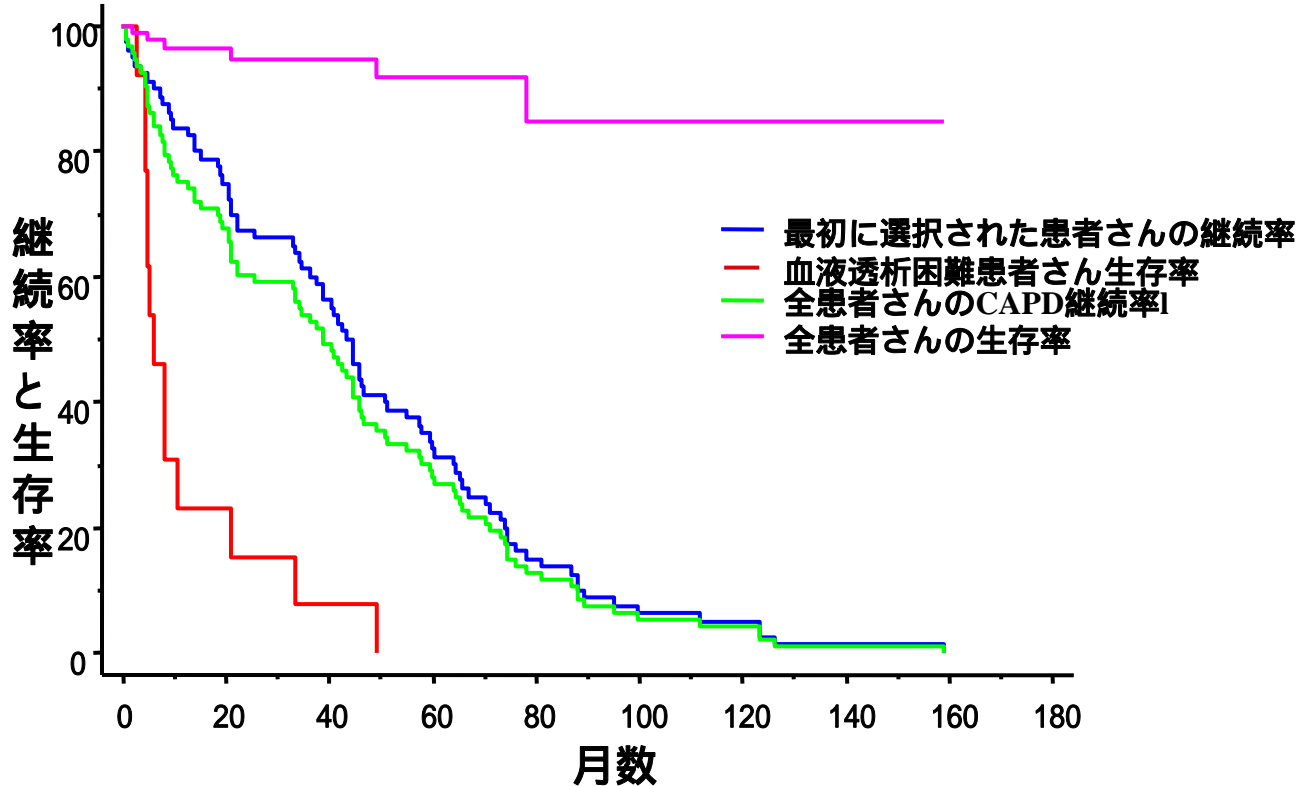


CAPD中止理由(89~03.8)

年度	導入数	腹膜機能低下	トンネル感染	腹膜炎	トンネル感染+腹膜炎	胸水	低alb血症 その他	長期	死亡
> 89	3	0	0	0	2	0	0	1	0
90~94	33	13	4	6	3	1	0	3	2
95~99	34	12	1	3	1	0	5	6	3
00~03.8	26	4	2	0	0	1	0	0	0
	96	29	7	9	6	2	5	10	5



CAPD中止理由(75)

- カテーテル関連感染症 22
- 腹膜機能低下 29
- 低albumin その他 5
- 胸水貯留 2
- 長期 10
- 死亡 5

死亡症例(5)

- 腹膜炎 1
- ASOより敗血症 2
- 弁膜症より肺炎 1
- 急性心筋梗塞 1