

京都第一赤十字病院 研修医師募集について

【募集職種】 研修医師

【募集人員】 13名（予定）

【説明会】 日時：2018年6月23日(土) 9:30～11:30頃

※9:00より受付開始

場所：京都第一赤十字病院 多目的ホール

※説明会参加者は6月21日（木）までにEメール又はお電話にて申込のうえ、当日は多目的ホール（別図）までお越しく下さい。

（Eメールの場合は氏名・大学名・連絡先をお知らせください）

【試験日】 2018年8月26日（日）

選考方法：マッチングにて最終決定を行う（試験内容については後日連絡します）

【採用予定日】 2019年4月1日

【応募資格】 2019年実施の医師国家試験を受験し、医師免許取得見込みの者

【応募手続】

- (1) 応募書類
- ・履歴書（別紙様式・写真添付）
 - ・受験申込書（別紙様式）
 - ・卒業見込証明書（新卒）又は 卒業証明書（既卒）

(2) 提出先 〒605 - 0981 京都市東山区本町15丁目749番地
京都第一赤十字病院 人事課 宛

(3) 応募期間 2018年8月9日（木）まで ※必着



【研修方式】 京都第一赤十字病院を基幹型研修病院とした病院群で研修を行う。

協力型病院での研修は、原則として宇治おうばく病院における精神科2週間とする。

【研修プログラム】（別紙 研修スケジュール 参照）

次のプログラムから定員の範囲内で、研修コースの選択ができる。

- (A) 総合診療・内科コース (昨年度採用者7名)
- (B) 小児・成育医療コース (昨年度採用者3名)
- (C) 総合診療・外科コース (昨年度採用者3名)

【待遇】

- (1) 勤務時間 8時30分 ～ 17時06分
- (2) 休日等
- ・土曜日、日曜日（週休2日制）
 - ・国民の祝日
 - ・年末年始（12月29日から1月3日まで）
 - ・創立記念日（5月1日、11月20日）
- (3) 有給休暇
- ・年次有給休暇 6ヶ月勤務後に10日間
 - ・特別有給休暇 結婚、忌服、夏休（5日間）
- (4) 研修手当
- ・月手当
1年次 270,000円 2年次 285,000円
 - ・副直（宿日直）手当
1年次 12,000円/回 2年次 20,000円/回
 - ・臨時服務手当
 - ・住居手当 最高28,500円まで該当者に支給
 - ・通勤手当
 - ・夏期及び年末には、謝礼として、それぞれ150,000円支給
- (5) 社会保険 健康保険、厚生年金保険、雇用保険、労災保険適用
- (6) その他
- ・学会出張時に、1名あたり年間74,000円の範囲内で旅費を支給
 - ・宿舎（応相談）

【連絡先】

〒605-0981

京都市東山区本町15丁目749番地

京都第一赤十字病院 人事課

TEL 075-561-1121（内線3202）

E-mail kyouiku@kyoto1-jrc.org

京都第一赤十字病院 研修スケジュール

<総合診療内科コース>

| 月 | 1 | 2 | 3 | 4 | 5 | 6 | 7 | 8 | 9 | 10 | 11 | 12 | |
|-----|---|----|------|-----|-----|-------|-------|----------|-----|----|-----|----|----|
| 期間 | 8ヶ月 | | | | | | | | 2ヶ月 | | 2ヶ月 | | |
| 診療科 | 内科 | | | | | | | | 救急 | | 麻酔 | | |
| 月 | 13 | 14 | 15 | 16 | 17 | 17.5 | 18 | 19 | 20 | 21 | 22 | 23 | 24 |
| 期間 | 2ヶ月 | | 1ヶ月 | 1ヶ月 | 1ヶ月 | 0.5ヶ月 | 0.5ヶ月 | 6ヶ月 | | | | | |
| 診療科 | 外科 | | 地域医療 | 小児 | 産婦 | 精神 | 外来研修 | 選択科目(全科) | | | | | |
| 備考 | ※研修開始から2年次2ヶ月目までは、内科・救急・麻酔・外科系をローテートして研修を行う ※選択科目は全科を対象に6ヶ月 ※救急は1ヶ月分を救急当直研修にて補う | | | | | | | | | | | | |

<小児・成育医療コース>

| 月 | 1 | 2 | 3 | 4 | 5 | 6 | 7 | 8 | 9 | 10 | 11 | 12 | |
|-----|--|-----|------|--------------|----|-------|-------|----------|-----|----|-----|----|----|
| 期間 | 6ヶ月 | | | | | | 2ヶ月 | | 2ヶ月 | | 2ヶ月 | | |
| 診療科 | 内科 | | | | | | 救急 | | 麻酔 | | 外科 | | |
| 月 | 13 | 14 | 15 | 16 | 17 | 17.5 | 18 | 19 | 20 | 21 | 22 | 23 | 24 |
| 期間 | 1ヶ月 | 1ヶ月 | 1ヶ月 | 2ヶ月 | | 0.5ヶ月 | 0.5ヶ月 | 6ヶ月 | | | | | |
| 診療科 | 小児 | 産婦 | 地域医療 | 選択科目(小児・成育系) | | 精神 | 外来研修 | 選択科目(全科) | | | | | |
| 備考 | ※研修開始から2年次2ヶ月目までは、内科・救急・麻酔・外科系・小児・産婦をローテートして研修を行う ※選択科目は小児・成育系(小児科、産婦人科、新生児科(NICU))を対象に2ヶ月、全科を対象に6ヶ月 ※救急は1ヶ月分を救急当直研修にて補う | | | | | | | | | | | | |

<総合診療外科コース>

| 月 | 1 | 2 | 3 | 4 | 5 | 6 | 7 | 8 | 9 | 10 | 11 | 12 | |
|-----|---|----|------|-----|-----|-------|-------|----------|-----|----|----|-----|----|
| 期間 | 6ヶ月 | | | | | | 2ヶ月 | | 3ヶ月 | | | 1ヶ月 | |
| 診療科 | 内科 | | | | | | 救急 | | 麻酔 | | | 外科系 | |
| 月 | 13 | 14 | 15 | 16 | 17 | 17.5 | 18 | 19 | 20 | 21 | 22 | 23 | 24 |
| 期間 | 2ヶ月 | | 1ヶ月 | 1ヶ月 | 1ヶ月 | 0.5ヶ月 | 0.5ヶ月 | 6ヶ月 | | | | | |
| 診療科 | 外科 | | 地域医療 | 小児 | 産婦 | 精神 | 外来研修 | 選択科目(全科) | | | | | |
| 備考 | ※研修開始から2年次2ヶ月目までは、内科・救急・麻酔・外科系をローテートして研修を行う ※選択科目は全科を対象に6ヶ月 ※救急は1ヶ月分を救急当直研修にて補う | | | | | | | | | | | | |

氏名

志望動機

.....
.....
.....
.....
.....

得意な科目及び研究課題

.....
.....
.....

クラブ活動（スポーツ・文化活動等）

.....
.....
.....

趣味・特技

.....
.....
.....

長所

.....
.....
.....
.....

扶養家族数
(配偶者除く)

人

配偶者

※ 有・無

配偶者の扶養義務

※ 有・無

| 年 | 月 | 免許・資格 |
|---|---|-------|
| | | |
| | | |
| | | |
| | | |

記入上の注意 ※印のところは、該当するものを○で囲む。

京都第一赤十字病院研修医師採用試験受験申込書

| | | | | |
|------------------------------|--------|---|----|------------|
| ふりがな | | | 性別 | 男・女 |
| 氏名 | | | | |
| 最終学歴 | 大学 | | 学部 | |
| | 年 | 月 | 日 | 卒業 卒業見込 |
| 現住所 | 〒 | | | |
| | ☎ | | 携帯 | |
| | E-mail | | | |
| ※ 受験票送付先 | 〒 | | | |
| 研修を志望する プログラム (希望順に記入) | 第1希望 | | | |
| | 第2希望 | | | |
| | 第3希望 | | | |

※ 応募締切り後に発送予定です。確実に受け取れる連絡先を記入して下さい。

関係書類を添えて、受験申し込みいたします。

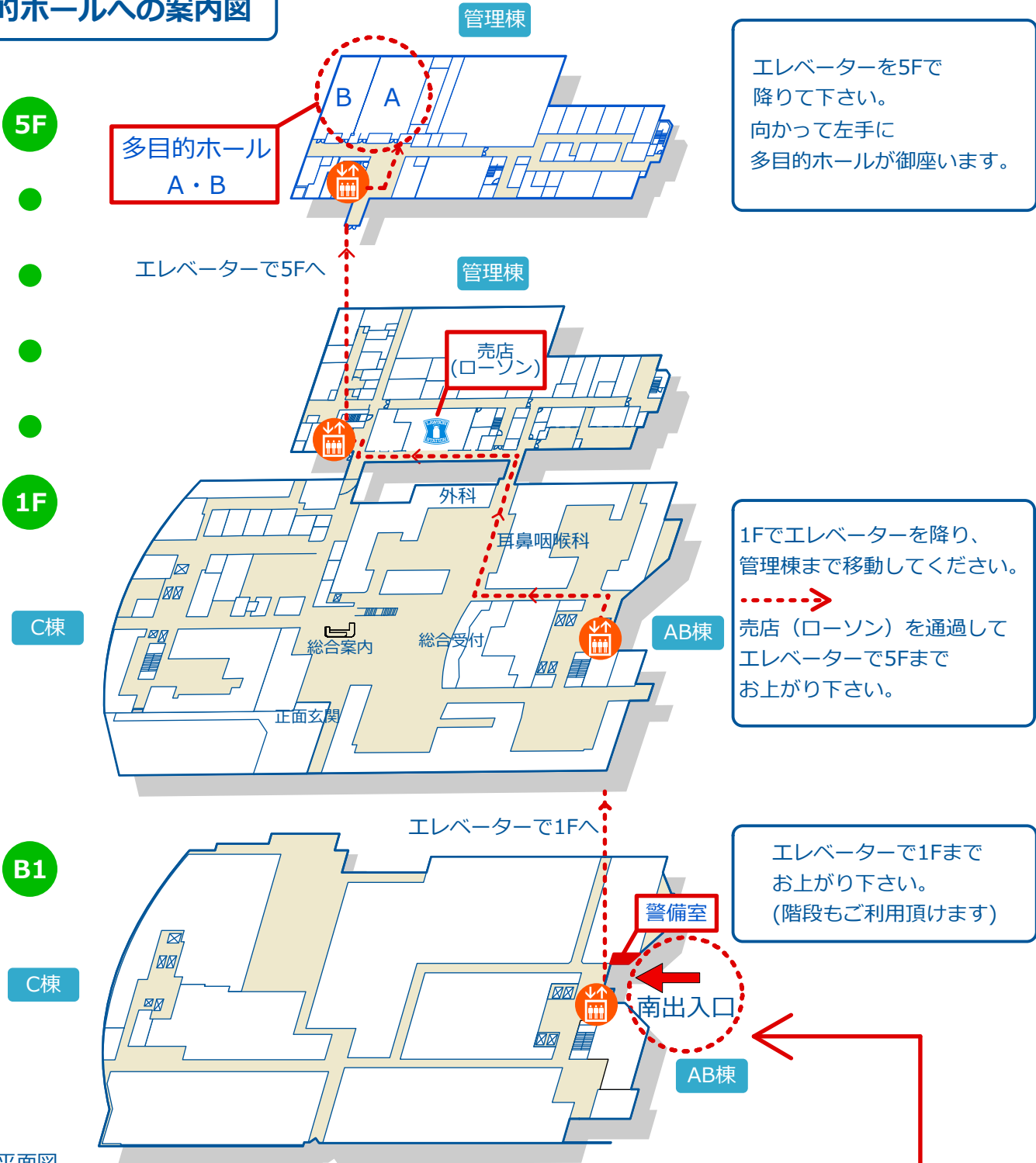
平成 年 月 日

京都第一赤十字病院
院長 池田 栄人 様

氏名

印

多目的ホールへの案内図



エレベーターを5Fで降りて下さい。
向かって左手に多目的ホールが御座います。

1Fでエレベーターを降り、管理棟まで移動してください。
売店(ローソン)を通過してエレベーターで5Fまでお上がり下さい。

エレベーターで1Fまでお上がり下さい。
(階段もご利用頂けます)

平面図をご覧ください

病院平面図

病院立面図

