

京都第一赤十字病院 研修医師募集について

【募集職種】 研修医師

【募集人員】 12名（予定）

【説明会】 日時：令和元年6月22日（土） 9：30～11：30頃

※9：00より受付開始

場所：京都第一赤十字病院 多目的ホール

※説明会参加者は6月20日（木）までにEメール又はお電話にて申込のうえ、

当日は多目的ホール（別図）までお越してください。

（Eメールの場合は氏名・大学名・連絡先をお知らせください）

【試験日】 令和元年8月25日（日）

選考方法：マッチングにて最終決定を行う（試験内容については後日連絡します）

【採用予定日】 令和2年4月1日

【応募資格】 令和2年実施の医師国家試験を受験し、医師免許取得見込みの者

【応募手続】

- （1）応募書類
- ・履歴書（別紙様式・写真添付）
 - ・受験申込書（別紙様式）
 - ・卒業見込証明書（新卒）又は 卒業証明書（既卒）

（2）提出先 〒605 - 0981 京都市東山区本町15丁目749番地
京都第一赤十字病院 人事課 宛

（3）応募期間 令和元年8月8日（木）まで ※必着

【研修方式】 京都第一赤十字病院を基幹型研修病院とした病院群で研修を行う。

【研修プログラム】（別紙 研修スケジュール 参照）

次のプログラムから定員の範囲内で、研修コースの選択ができる。

- （A）総合診療・内科コース（昨年度採用者6名）
（B）小児・成育医療コース（昨年度採用者3名）
（C）総合診療・外科コース（昨年度採用者3名）



【待遇】

- (1) 勤務時間 8時30分 ～ 17時06分
- (2) 休日等
- ・土曜日、日曜日（週休2日制）
 - ・国民の祝日
 - ・年末年始（12月29日から1月3日まで）
 - ・創立記念日（5月1日、11月20日）
- (3) 有給休暇
- ・年次有給休暇 6ヶ月勤務後に10日間
 - ・特別有給休暇 結婚、忌服、夏休（5日間）
- (4) 研修手当
- ・月手当
1年次 270,000円 2年次 285,000円
 - ・副直（宿日直）手当
1年次 16,000円/回 2年次 24,000円/回
 - ・臨時服務手当
 - ・住居手当 最高28,500円まで該当者に支給
 - ・通勤手当
 - ・夏期及び年末には、謝礼として、それぞれ150,000円支給
- (5) 社会保険 健康保険、厚生年金保険、雇用保険、労災保険適用
- (6) その他
- ・学会出張時に、1名あたり年間74,000円の範囲内で旅費を支給
 - ・宿舎（応相談）

【連絡先】

〒605-0981

京都市東山区本町15丁目749番地

京都第一赤十字病院 人事課

TEL 075-561-1121（内線3201）

E-mail kyouiku@kyoto1-jrc.org

京都第一赤十字病院 研修スケジュール

<総合診療内科コース>

月	1	2	3	4	5	6	7	8	9	10	11	12
期間	8ヶ月								2ヶ月		2ヶ月	
診療科	内科								救急科		麻酔科	
月	13	14	15	16	17	18	19	20	21	22	23	24
期間	2ヶ月		1ヶ月	1ヶ月	1ヶ月	1ヶ月	6ヶ月					
診療科	外科		地域医療	小児科	産婦人科	精神科	選択科目(全科)					
備考	※研修開始から2年次2ヶ月目までは、内科・救急科・麻酔科・外科をローテートして研修を行う ※一般外来研修は、内科・小児科・地域医療ローテート中に並行して行う ※選択科目は全科を対象に6ヶ月 ※救急は1ヶ月分を救急当直研修にて補う											

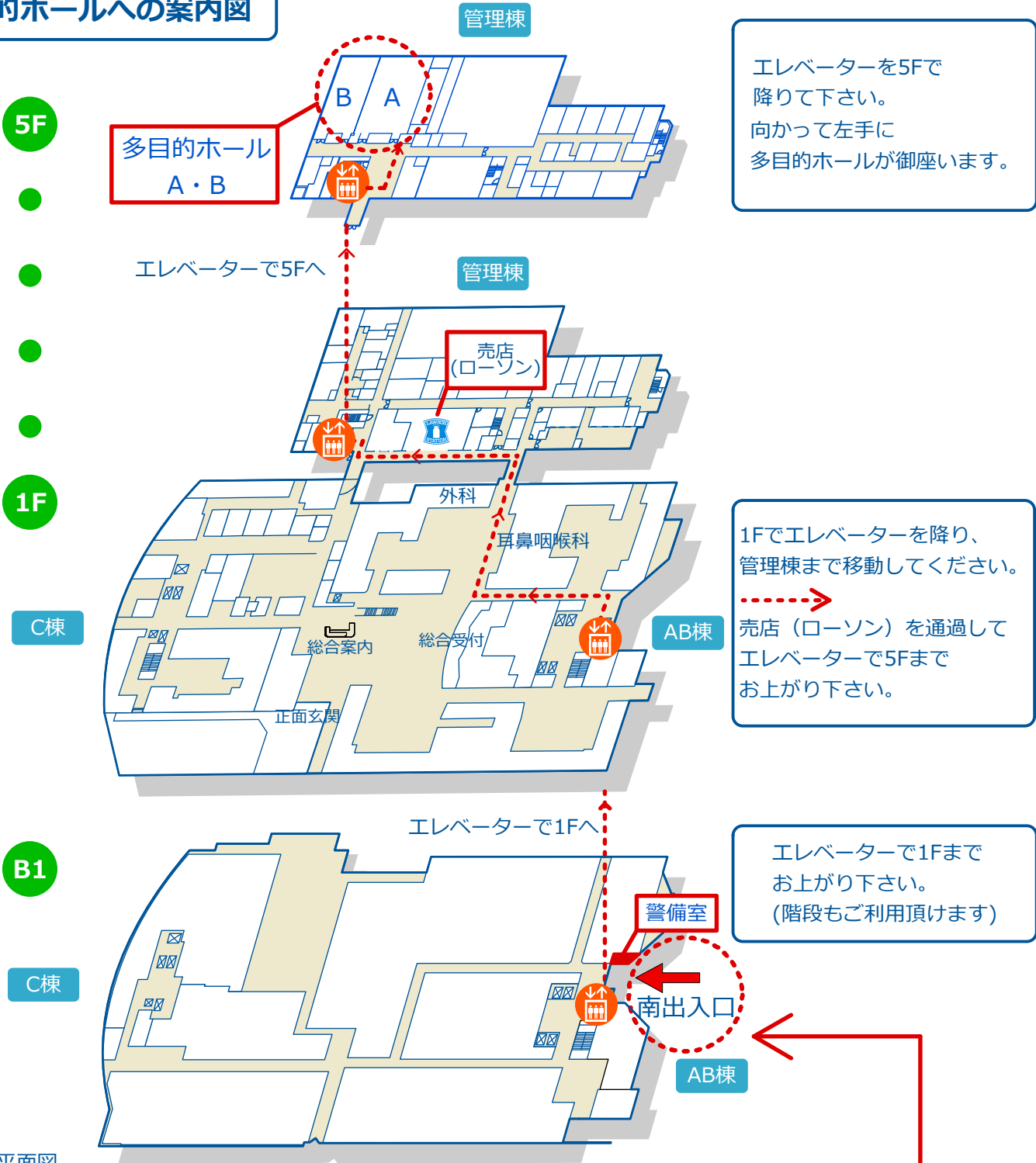
<小児・成育医療コース>

月	1	2	3	4	5	6	7	8	9	10	11	12
期間	2ヶ月		6ヶ月						2ヶ月		1ヶ月	1ヶ月
診療科	救急科		内科						麻酔科		小児科	産婦人科
月	13	14	15	16	17	18	19	20	21	22	23	24
期間	2ヶ月		1ヶ月	2ヶ月		1ヶ月	6ヶ月					
診療科	外科		地域医療	選択科目(小児・成育系)		精神科	選択科目(全科)					
備考	※研修開始から2年次2ヶ月目までは、内科・救急科・麻酔科・外科・小児科・産婦人科をローテートして研修を行う ※一般外来研修は、内科・小児科・地域医療ローテート中に並行して行う ※選択科目は小児・成育系(小児科、産婦人科、新生児科(NICU))を対象に2ヶ月、全科を対象に6ヶ月 ※救急は1ヶ月分を救急当直研修にて補う											

<総合診療外科コース>

月	1	2	3	4	5	6	7	8	9	10	11	12
期間	3ヶ月			2ヶ月		6ヶ月					1ヶ月	
診療科	麻酔科			外科		内科					外科系	
月	13	14	15	16	17	18	19	20	21	22	23	24
期間	2ヶ月		1ヶ月	1ヶ月	1ヶ月	1ヶ月	6ヶ月					
診療科	救急科		地域医療	小児科	産婦人科	精神科	選択科目(全科)					
備考	※研修開始から2年次2ヶ月目までは、内科・救急科・麻酔科・外科・外科系をローテートして研修を行う ※一般外来研修は、内科・小児科・地域医療ローテート中に並行して行う ※選択科目は全科を対象に6ヶ月 ※研修開始から2年次9月までチューター制度を利用した外科系研修システムを併用 ※救急は1ヶ月分を救急当直研修にて補う											

多目的ホールへの案内図



エレベーターを5Fで降りて下さい。
向かって左手に多目的ホールが御座います。

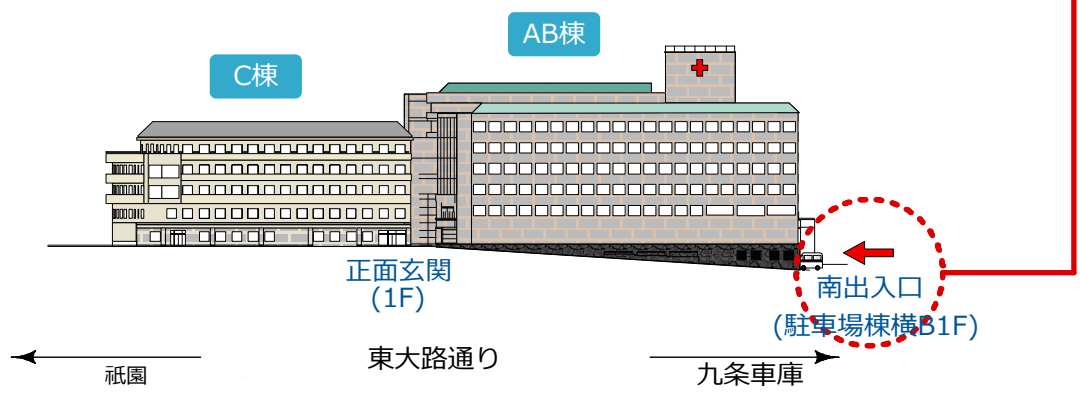
1Fでエレベーターを降り、管理棟まで移動してください。
----->
売店 (ローソン) を通過してエレベーターで5Fまでお上がり下さい。

エレベーターで1Fまでお上がり下さい。
(階段もご利用頂けます)

平面図をご覧ください

病院平面図

病院立面図



履 歴 書

平成 年 月 日現在

写真貼付け欄
(3 cm×4 cm)
3ヶ月以内に撮影したもので、脱帽上半身正面像のこと。

ふりがな			性別
氏 名			男・女
生年月日	年 月 日生 (満 歳)		
ふりがな			電話
現住所	〒 —		市外局番 ()
			(方呼出)
ふりがな			電話
連絡先	〒 —	(現住所以外に連絡を希望する場合のみ記入)	市外局番 ()
			(方呼出)

年	月	学歴・職歴

氏名

志望動機

.....
.....
.....
.....
.....

得意な科目及び研究課題

.....
.....
.....

クラブ活動（スポーツ・文化活動等）

.....
.....
.....

趣味・特技

.....
.....
.....

長所

.....
.....
.....
.....

扶養家族数
(配偶者除く)

人

配偶者

※ 有・無

配偶者の扶養義務

※ 有・無

年	月	免許・資格

記入上の注意 ※印のところは、該当するものを○で囲む。

京都第一赤十字病院研修医師採用試験受験申込書

ふりがな			性別	男・女
氏名				
最終学歴	大学		学部	
	年	月	日	卒業 卒業見込
現住所	〒			
	☎		携帯	
	E-mail			
※ 受験票送付先	〒			
研修を志望する プログラム (希望順に記入)	第1希望			
	第2希望			
	第3希望			

※ 応募締切り後に発送予定です。確実に受け取れる連絡先を記入して下さい。

関係書類を添えて、受験申し込みいたします。

令和 年 月 日

京都第一赤十字病院
院長 池田 栄人 様

氏名

印